

어린이 전체 모델 (WCM)

# 회원 가이드



CalOptima  
Health

## 캘리포니아 아동 서비스 (CCS) 프로그램이란 무엇인가요?

캘리포니아 아동 서비스 (CCS, California Children's Services) 는 특정 급성 및 만성 질환을 앓고 있으며 CCS 자격 기준을 충족하는 아동에게 의료 자격 심사, 의료 서비스 승인 제공, 사례 관리, 재정 지원 및 의학적으로 필요한 물리 및 작업 치료 서비스를 제공하는 주 프로그램입니다. CCS 는 출생부터 21 세까지의 아동에게 서비스를 제공합니다.

CalOptima Health 회원의 경우, CCS 는 CalOptima Health, Department of Health Care Services (보건 서비스부, DHCS) 및 오렌지 카운티 Health Care Agency (보건국, HCA) 에서 공동으로 관리합니다. CalOptima Health 는 기타 모든 Medi-Cal 서비스를 관리합니다.



## 아동 전체 모델 (WholeChild Model, WCM) 프로그램이란 무엇인가요?

WCM 프로그램은 CalOptima Health 가 관리형 의료 플랜으로서 CCS 자격 회원에게 모든 CCS 보장 의료 서비스와 사례 관리를 제공할 책임이 있음을 의미합니다. WCM 프로그램은 CCS 자격이 있는 만 21 세 이하 CalOptima Health 회원과 그 가족이 더 나은 의료 서비스 조정, 의료 서비스 이용 및 향상된 건강 결과를 얻을 수 있도록 도와드립니다.

HCA 는 CCS 의료 자격, CCS 재심사 및 의료 치료 프로그램 (MTP, Medical Therapy Program) 자격 여부를 결정하는 책임을 여전히 맡고 있습니다. HCA 는 의료 치료 병동 (Medical Therapy Units) 에서 MTP 자격 조건을 가진 회원에게 MTP 서비스를 제공합니다.

## CCS 또는 Medi-Cal 자격 심사 절차는 어떻게 진행되나요?

CCS 자격 및 재심사를 위해 CalOptima Health 는 회원 및 담당 의사와 협력하여 필요한 임상 문서를 확보한 후 HCA 에 제출하여 검토를 받습니다. Medi-Cal 자격 및 재심사를 위해 회원은 OC Social Services Agency (오렌지 카운티 사회복지국) 과 협력해야 합니다. 회원의 건강 관리 서비스가 지연되거나 중단되는 것을 방지하려면 HCA 와 OC 사회복지국에서 보내는 모든 요청에 응답하는 것이 중요합니다.

## 의료적 치료 프로그램 (Medical Therapy Program, MTP)

HCA 는 MTP 서비스를 계속 조정 및 제공할 것입니다. MTP 서비스에 대한 회원의 문의 사항은 HCA 번호 1-714-347-0300 으로 문의하십시오. CalOptima Health 또는 저희 건강 네트워크는 맞춤형 휠체어와 같은 의료 용품이나 내구성 의료 장비 조정을 도와드립니다.

## 회원은 CCS 패널로 등록된 의료 제공자를 계속 이용할 수 있나요?

오렌지 카운티에 있는 대부분의 CCS 제공자는 CalOptima Health 및 저희 건강 네트워크와 협력 계약을 맺고 있습니다. 오렌지 카운티로 이사한 지 얼마 안되었고 CCS 자격이 있는 회원은 자녀의 CCS 담당 의사에게 CalOptima Health 와 협력하는지 문의하십시오. 만약 협력하는 경우, 자녀는 같은 의사에게서 진료를 계속 받을 수 있습니다. 담당 의사가 CalOptima Health 와 협력하지 않는 경우, 회원은 CalOptima Health 회원이 된 후 최대 12 개월 동안 같은 CCS 담당 의사를 계속 이용할 권리가 있습니다. 해당 기간이 끝나면 새로운 의사를 찾아야 할 수도 있습니다. CalOptima Health 또는 저희 건강 네트워크에 전화하여 같은 CCS 담당 의사를 계속 이용할 수 있도록 요청할 수 있습니다. 자녀의 담당 의사가 CalOptima Health 와 협력하는지 확실하지 않은 경우, CalOptima Health 고객 서비스 무료번호 **1-888-587-8088 (TTY 711)** 로 전화하십시오.

## 회원은 약을 계속 복용할 수 있나요?

회원은 CCS 의사가 더 이상 필요하지 않다고 판단할 때까지 치료의 일환으로 복용 중인 약을 계속 복용해야 합니다.

## WCM 회원에게는 무엇이 제공되나요?

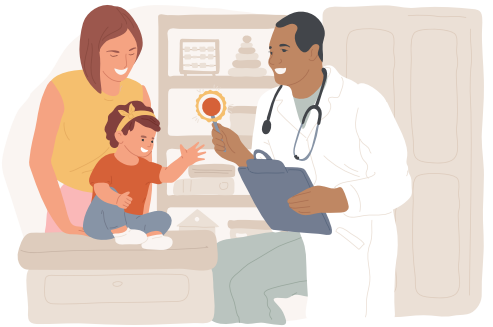
### 사례 관리자 (CM, Case Manager) 또는 개인 관리 코디네이터 (PCC, Personal Care Coordinator)

WCM 회원은 사례 관리팀의 CM 또는 PCC로부터 지원을 받습니다. CM 또는 PCC 는 회원의 담당 의사와 협력하여 회원들이 의료 시스템을 사용할 수 있도록 돕습니다. CM 또는 PCC 는 회원이 필요한 치료와 서비스를 받을 수 있도록 하는 주요 담당자입니다.

### 건강 요구 평가 (HNA, Health Needs Assessment)

저희가 WCM 회원들에게 연락하여 HNA 작성을 도와드리겠습니다. HNA 는 다음 사항에 대한 질문을 하는 설문조사입니다:

- ◆ 회원 정보
- ◆ 일반적 신체 및 정신 건강 상태와 받은 치료
- ◆ 건강 이력
- ◆ 전문 의료 제공자 의뢰 필요성
- ◆ 현재 복용 중인 약물 및 복용 내역
- ◆ 내구성 의료 장비 필요성
- ◆ 특수 치료 필요성
- ◆ 목욕, 옷 입기, 식사 등 일상생활 활동



### 치료 계획

HNA 를 작성하시면 저희가 회원의 치료 계획을 작성하는 데 도움이 됩니다. 치료 계획은 회원과 담당 의사에게 필요한 서비스와 서비스를 받는 방법을 알려줍니다. 치료 계획은 회원의 건강 필요에 따라 최소 1 년에 한 번 이상 업데이트되며, 회원의 담당 의사와 공유됩니다.

### 제공자 서비스 승인

회원이 특정 유형의 치료 서비스를 받으려면 담당 의사 또는 전문의가 해당 건강 네트워크 또는 CalOptima Health 에 허가를 요청해야 합니다. 이 절차를 사전 승인, 사전 허가 또는 사전 동의이라고 합니다. 응급 또는 긴급 치료에는 사전 승인이 필요 없습니다.

CCS 서비스 승인 요청 (SAR, Service Authorization Request) 은 사전 승인과 **같지 않습니다**. 다음과 같은 경우, 해당되는 경우 CalOptima Health 에 연락하여 사전 승인 절차를 시작해야 합니다: (1) CalOptima Health WCM 프로그램으로 전환하기 전에 예약된 진료 또는 시술이 있는 경우, 또는 (2) 요실금, 영양 또는 의료용품을 받는 경우. 회원의 담당 의사 또는 전문의는 엑스레이 촬영, 검사 또는 새 의료 서비스 필요를 위해 가능한 한 빨리 해당되는 경우 의료 네트워크 또는 CalOptima Health 에 연락해야 합니다.

## 연령 초과 절차

회원은 만 21세가 되면 CCS 프로그램 가입 자격이 만료되어 CCS 프로그램의 자격을 상실하게 됩니다. CalOptima Health 는 만 14 세부터 사전 통지를 제공합니다. 이를 통해 회원은 현재 담당 의사의 진료를 계속 받지 못할 수 있으므로 다음 단계를 계획하는 데 도움이 됩니다. 회원의 CM 또는 PCC 는 치료를 지속할 수 있도록 성인을 치료하는 새로운 의사와 전문의를 찾도록 도와드립니다. 만 21 세 이상이며 CalOptima Health 의 Medi-Cal 에 가입된 회원은 Medi-Cal 혜택에 따라 계속 치료를 받을 수 있습니다.

## 카운티 간 이전

회원이 이사하거나 오렌지 카운티 외 지역으로 이사를 고려하는 경우 HCA 에 연락하여 도움을 요청할 수 있습니다. CalOptima Health 는 HCA 와 협력하여 회원의 치료 계획 및 기타 의료 기록을 새 카운티의 CCS 프로그램으로 보내드립니다.

## 혈우병, 말기 신장 질환을 앓고 있거나 이식을 받는 어린이의 경우

혈우병, 말기 신장 질환 진단을 받았거나 이식을 받는 모든 회원은 CalOptima Health 의 CalOptima Health Community Network (CCN) 네트워크에 배정됩니다. CalOptima Health 또는 회원의 현재 건강 네트워크는 회원과 협력하여 건강 네트워크를 CCN 으로 변경합니다.

## 연락처

### CalOptima Health 고객 서비스부 1-888-587-8088 (TTY 711)

월요일-금요일, 오전 8 시부터 오후 5 시 30 분사이 연락하십시오. 귀하의 언어로 저희 직원이 도와드립니다.  
월요일-금요일, 오전 8 시부터 오후 5 시사이  
500 City Parkway West, Orange, CA 92868  
에 위치한 저희 사무실을 직접 방문하실 수도 있습니다.

### 오렌지 카운티의 캘리포니아 아동 서비스 1-714-347-0300

월요일-금요일, 오전 8 시-오후 5 시사이 전화  
200 West Santa Ana Blvd., Suite 950  
Santa Ana, CA 92701

재고 사진. 포즈를 취한 모델.

505 City Parkway West  
Orange, CA 92868  
[caloptima.org](http://caloptima.org)

