

## Ведение пациента: поддержка участников CalOptima Health

Ведение пациента — это бесплатная дополнительная услуга для участников CalOptima Health, предоставляемая по телефону. Участники со сложными медицинскими потребностями могут претендовать на дополнительные услуги, облегчающие координацию медицинского обслуживания. Наша команда готова помочь вам в управлении вашим медицинским обслуживанием.

### Наша команда по ведению пациентов выполняет следующие действия:

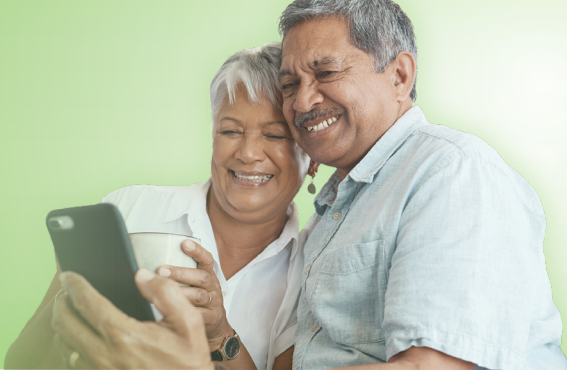
- Взаимодействует с вами и вашим врачом (врачами).
- Помогает вам получить необходимое медицинское обслуживание.
- Предоставляет вам информацию о льготах и ресурсах, на которые вы можете иметь право.

### Наша цель — помочь вам:

- Жить более независимо в выбранном вами месте.
- Получать необходимую помощь и услуги для вашего здоровья.

**Для получения более подробной информации обратитесь в свою медицинскую сеть:**

Медицинская сеть	Номер телефона отдела обслуживания клиентов
AltaMed Health Services	1-888-499-9303
AMVI Medical Group	1-888-747-2684
CalOptima Health Community Network	1-888-587-8088
Family Choice Health Services	1-800-611-0111
Noble Mid-Orange County	1-888-880-8811
Optum	1-888-656-7523
Prospect Medical	1-833-303-4551
Regal Medical Group	1-844-292-5173
United Care Medical Group	1-877-225-6784



CalOptima Health OneCare (HMO D-SNP), a Medicare Medi-Cal Plan, — это организация Medicare Advantage, работающая по договору с программами Medicare и Medi-Cal. Участие в плане CalOptima Health OneCare зависит от продления договора. CalOptima Health OneCare соблюдает требования федерального законодательства о гражданских правах и не допускает дискриминации по признаку расы, цвета кожи, национального происхождения, возраста, инвалидности или пола. По вопросам обслуживания вы можете круглосуточно и без выходных связаться со Службой поддержки CalOptima Health OneCare по телефону **1-877-412-2734 (линия TTY 711)**. Звонок бесплатный. Посетите наш веб-сайт по адресу в интернете **[www.caloptima.org/OneCare](http://www.caloptima.org/OneCare)**.